

Viện Menil Collection



Ảnh: Healey-Robertson, Houston

Viện Menil Collection, nằm trong khu gia cư yên tĩnh, gồm năm tòa nhà dành để triển lãm nghệ thuật, giữa những thảm cỏ xanh. Tòa nhà chính trưng bày những sưu tập cổ định cũng như các triển lãm luân lưu. Được trưng bày thêm là những nơi triển lãm cá nhân tại Cy Twombly Gallery, Richmond Hall, cùng những triển lãm luân chuyển và tác phẩm tạo dựng tại viện Menil Drawing và Byzantine Fresco Chapel. Tất cả cùng hài hòa trong một triết lý và cung cách mỹ thuật. Với mục đích cho khách thường lâm tiếp cận nghệ thuật trong không gian tĩnh lặng, tác phẩm được đặt vừa tầm mắt với khoảng cách rộng rãi. Viện không dùng máy nói cá nhân hay bảng hướng dẫn treo tường, chỉ dùng bảng ghi chú nhưng giản dị. Ngoài trưng bày những tác phẩm tạo hình, viện còn xuất bản sách và tổ chức những buổi trình diễn bởi nhạc sĩ, thi sĩ, và vũ sư, cũng như buổi diễn thuyết của nghệ sĩ, cố vấn điều hành bảo tàng, và học giả. Vào cửa và mọi chương trình cộng đồng đều miễn phí.



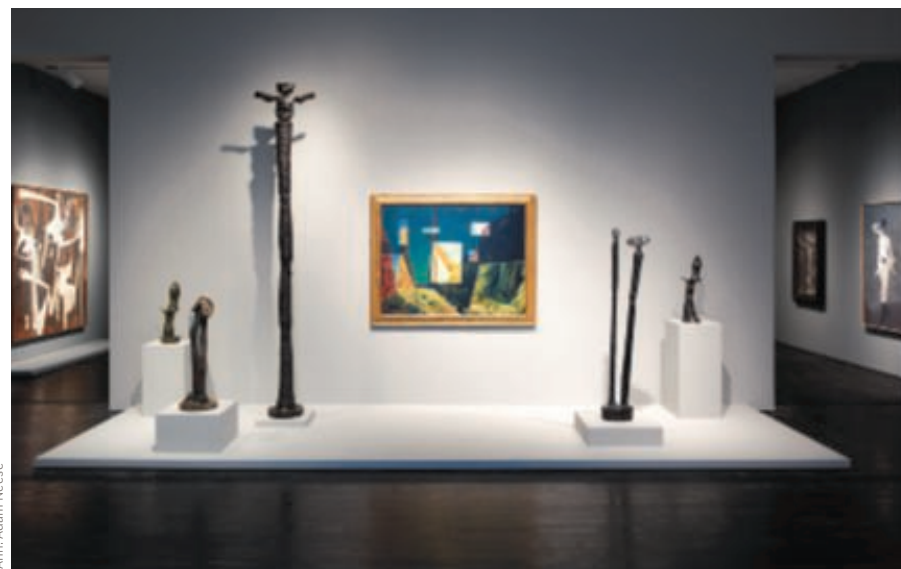
Dominique và John de Menil, 1967

Menil Collection bắt đầu bởi John và Dominique de Menil, hai nhà hảo tâm người Pháp. Di cư đến Houston trong thời Đệ Nhị Thế Chiến, ông bà đã nhanh chóng trở thành những nhân vật chính yếu trong việc phát triển văn hóa địa phương. Bắt đầu từ thập niên 1940, họ sưu tầm nhiều họa phẩm, điêu khắc, ấn phẩm, nhiếp ảnh và sách quý. Trước khi ông John de Menil qua đời năm 1973, ông bà đã bàn đến công cuộc xây viện bảo tàng. Cho đến cuối đời, suốt một phần tư thế kỷ, Bà Dominique de Menil đã theo đuổi mục tiêu này. Viện Menil Collection khánh thành năm 1987, từ đó vẫn tiếp tục việc sưu tầm và bành trướng thêm.

Viện Chính

Xây năm 1987, nơi lưu trữ đa số tác phẩm sưu tầm, là viện bảo tàng Mỹ đầu tiên được thiết kế bởi Renzo Piano, kiến trúc sư người Ý. Một không gian “rộng lớn bên trong nhưng khiêm tốn bên ngoài” là tâm ảnh từ người sáng lập đã được thực hiện. Các phòng tranh tận dụng “ánh sáng linh động” từ thiên nhiên, thay đổi trong ngày, theo thời tiết, và theo mùa.

Tòa nhà chính trưng bày những tác phẩm sưu tập của John và Dominique de Menil, và những tác phẩm mới thêm vào sau này. Phần chủ yếu vẫn là ngành nghệ thuật Hiện Đại Âu Châu; đặc biệt là ông bà bị lôi cuốn bởi những họa sĩ phái Siêu Thực và phái School of Paris. Từ thuở đầu, ông bà đã sưu tầm cổ vật từ các nền văn minh cổ đại Địa Trung Hải, Đế quốc Byzantine, Phi châu, và quốc đảo Thái Bình Dương, và họ cảm nhận được mối liên hệ tâm linh sâu đậm giữa tác phẩm hiện đại, và nghệ thuật cổ đại, và văn hóa bản địa. Khoảng thập niên 1960, họ chuyển hướng và theo đuổi những phong trào hậu chiến ở Mỹ như Biểu Hiện Trừu Tượng, Nghệ Thuật Đại Chúng, và trường phái Tối Giản.



Ảnh: Adam Nesele



Ảnh: Richard Barnes

Cy Twombly Gallery



Ảnh: Don Glentzer

Vào đầu thập niên 1990, viện Menil Collection mời họa sĩ Cy Twombly (1928–2011) hợp tác dựng phòng triển lãm cho riêng ông. Vì thích ý định này, Twombly tham gia mật thiết từ kiến trúc (đó ẩn dựa vào một phác họa của ông) cho đến việc chọn lựa và trưng bày họa phẩm. Bản thiết kế được thực hiện bởi Renzo Piano, kiến trúc sư của chính viện Menil Collection, và Cy Twombly Gallery được khánh thành vào năm 1995.

Sự cân xứng và màu sắc của các khối bê tông tường và nền nhà tạo nên một nét rắn chắc nhưng rất tĩnh lặng. Piano lại thiết kế một hệ thống lọc ánh sáng mặt trời qua nhiều lớp màn cố định hoặc di động thật khéo léo, một vòm thép, cửa kính trần nhà, mái buồm, mọi thứ lơ lửng bên trên tường với trôn nhằm tạo nên sắc thái miền Địa Trung Hải.

Danh tiếng Twombly được biết qua những bức thư họa vĩ đại. Với niềm đam mê bút pháp, họa sĩ tìm thấy hứng cảm qua lịch sử và địa lý cổ xưa của miền Địa Trung Hải, và thần thoại Hy Lạp, La Mã, văn học cổ điển cũng như thi ca. Những ảnh hưởng này ẩn hiện đầy dẫy trong tác phẩm của ông.

Viện Menil Drawing Institute

Qua bao năm, viện Menil đã lưu trữ rất nhiều họa phẩm Hiện Đại và Đương Đại vẽ bằng đường nét. Nhận thấy bộ sưu tập này là một cơ hội, bảo tàng đã tạo dựng nên Menil Drawing Institute, bắt đầu từ năm 2008 với những tổ chức triển lãm và các dự án nghiên cứu. Một thập niên sau, viện mở cửa cho công chúng và trở thành tòa nhà mới nhất trong khuôn viên Menil. Ngoài việc tạo phương tiện nghiên cứu cho các nhà sưu tầm và các học giả phương xa, và điều hành một phòng thí nghiệm bảo tồn tân kỳ, viện vẫn giữ một không khí thân mật để công chúng có dịp tiếp xúc với họa phẩm và những triển lãm luân chuyển.

Tòa nhà được thiết kế bởi công ty kiến trúc Johnson Marklee với nét đặc thù là ba khu nội viên rộng lớn, cũng như cách dùng ánh sáng thiên nhiên. Một không gian xanh kế bên gồm một khu vực mới chuyên dùng cho trình diễn hay sự kiện.



Ảnh: Paul Hester



Georgia O'Keeffe, *From a River Trip*, 1962. Hứa tặng bởi Janie C. Lee. © Georgia O'Keeffe Museum / Artists Rights Society (ARS), New York



Ảnh biasau: Lynn Lane Smith

Dan Flavin Installation tại Richmond Hall



Ảnh: J. Griffis Smith

Nhà học phái Tối Giản Dan Flavin (1933–1996) đã cải cách nghệ thuật vào thập niên 1960 khi chọn đèn huỳnh quang thường dùng như một phương tiện cấu trúc, tạo ra kinh nghiệm mỹ thuật cao kỳ bằng những vật liệu bán tại các cửa hàng gia dụng. Vào thập niên 1990, Flavin bắt đầu thử nghiệm ý tưởng về một tác phẩm cố định, dựa theo bối cảnh ở Richmond Hall, lúc bấy giờ chỉ là khu triển lãm phụ.

Tòa nhà được cất vào 1930 dùng làm tiệm tạp hóa, và Flavin chọn giữ nguyên kiến trúc cũ, chỉ thay đổi một vài chỗ. Ông thiết kế tạo phẩm với ba phần riêng biệt, hai phần cho bên trong viện và một cho bên ngoài, và Dan Flavin Installation tại Richmond Hall khai mạc năm 1998. Vào mùa hè 2003, viện Menil tu bổ khu trữ hàng thành gian triển lãm bốn tác phẩm trước của Flavin, “monuments” cho V. Tatlin, 1964–69, đã được Menil Foundation mua vào năm 1970.



Ảnh: Hickey-Robertson, Houston

Byzantine Fresco Chapel



Ảnh: Paul Warchol

Trong thập niên 1980, hai bức bích họa từ thế kỷ 13 đã bị đánh cắp từ ngôi nhà thờ ở Lysi, Cyprus, và bị phân ra nhiều mảnh để bán. Sau khi xác định chủ quyền là Tòa Tổng Giám Mục ở Cyprus, Menil Foundation đã mua lại hai bức bích họa cho ngôi nhà thờ và đã tài trợ việc trùng tu hai bức này. Để đáp lại, Tòa Tổng Giám Mục đã đồng ý cho mượn dài hạn, và vào 1997, Byzantine Fresco Chapel, do kiến trúc sư Francois de Menil thiết kế, đã khai mạc. Vào năm 2012, hai bức bích họa đã được trả về lại Cyprus. Nhà nguyện từ đó chung bày dài hạn những tác phẩm nghệ thuật. Nhà nguyện sẽ tạm thời đóng cửa từ tháng mười 2018.



Ảnh: David A. Brown

Ngoại Viên Điều Khắc & Không Gian Xanh

Khu vực chung quanh viện Menil được tô điểm với nhiều tác phẩm điêu khắc ngoài trời quan trọng. *Jack*, 1971, của Jim Love đón khách trên lối vào từ bãi đậu xe trên đường Alabama và lối đi giữa Nhà Sách Menil Collection và Menil Bistro. Rải rác khắp khuôn viên là các tác phẩm của Michael Heizer, Mark di Suvero, và các nghệ sĩ khác. Ngoại viên bao gồm Công Viên Menil dọc theo đường Mulberry, McGovern Green, trước mặt Cy Twombly Gallery, và một không gian xanh mới lập đối diện lối vào viện Menil Drawing Institute. Tất cả khu vực này mở cửa cho công chúng từ sáng đến chiều. Vui lòng vào trang mạng menil.org/visit/menil-park-policy để rõ thêm quy luật.

Nhà Sách Menil Collection

Nhà Sách Menil Collection có nhiều tựa sách xuất bản về các cuộc triển lãm, bộ sưu tập, và các chương trình đặc biệt, cũng như loạt sách về nghệ thuật đương đại, kiến trúc, và thiết kế. Nhà Sách cũng có một khu sách và đồ chơi dành cho trẻ em, các món quà tặng được tuyển chọn kỹ càng, và các sản phẩm trang sức và nghệ thuật chọn lọc từ các nghệ sĩ tại Texas.

Thư Viện

Thư Viện Menil mở cửa cho nghiên cứu sinh đã lấy hện trước. Vui lòng email đến library@menil.org để biết thêm chi tiết.

Bistro Menil

Bistro Menil chuyên về những món ăn Mỹ có phong cách Âu châu, từ món khai vị đến món chính, bia thủ công, và rượu theo ly hoặc nguyên chai.

Tiếp Tục Trải Nghiệm

Khám phá những triển lãm và sự kiện sắp tới, cũng như tìm hiểu thêm về lịch sử của viện, sứ mệnh hoạt động, và sưu tập, cùng các ấn phẩm trực tuyến, tại menil.org.

Xem những hội thoại với nghệ sĩ và nhiều chương trình cộng đồng chọn lọc trên YouTube của Menil tại: youtube.com/user/themenilcollection.

Kết nối với bảo tàng Menil trên Facebook, Twitter, và Instagram tại @menilcollection

Chương trình thành viên

Thành viên của Menil gồm những người đam mê nghệ thuật, góp phần quan trọng trong việc hỗ trợ các cuộc triển lãm và chương trình của viện. Để trao đổi, họ được ưu đãi với những tiết mục sau hậu trường, các chương trình đặc biệt, giảm giá tại Nhà Sách Menil, và nhiều quyền lợi tại hơn 900 bảo tàng viện, cùng nhiều ưu đãi khác.

3 Cách Tham Gia Đơn Giản

Ghi danh tại các quầy tiếp khách hay Nhà Sách Menil Collection
Trực tuyến tại menil.org
Qua điện thoại số 713-525-9435

Hỗ Trợ

The Menil Collection là một tổ chức công cộng phi lợi nhuận, nhờ vào tiền đóng góp để bảo trì sưu tập cố định, các buổi triển lãm đặc biệt, và chương trình cộng đồng miễn phí. Quý vị hảo tâm có thể đóng góp tại trang menil.org, hoặc gửi ngân phiếu về 1515 Branard Street, Houston, Texas 77006.

Giờ Mở Cửa & Địa Chỉ

Các Tòa Bảo Tàng
Thứ Tư – Chủ Nhật,
11 giờ sáng – 7 giờ tối

Tòa Bảo Tàng Chính
1533 Sul Ross Street
Houston, Texas 77006

Cy Twombly Gallery
1501 Branard Street

Menil Drawing Institute
1412 West Main Street

Dan Flavin Installation
tại Richmond Hall
1500 Richmond Avenue

Byzantine Fresco Chapel
4011 Yupon Street và Branard Street

Đậu Xe Miễn Phí

Những khu đậu xe tại 1515 West Alabama Street và kế bên Richmond Hall và Byzantine Fresco Chapel. Ngoài ra có khu đậu xe phụ trên đường Sul Ross, Branard, và West Main.

Công Viên & Không Gian Xanh

Xin vui lòng không leo trèo lên các bức tượng.

Chó phải có dây dắt.

Nhóm họp kiểu picnic tối đa dưới 40 người. Những hoạt động trên khuôn viên có ảnh hưởng đến sinh hoạt miễn phí công cộng cần phải có giấy phép. Đôi khi các khuôn viên được dành riêng cho những chương trình cộng đồng của viện.

Cấm chai lọ thủy tinh, nhạc gây ồn ào, rượu bia, đốt lửa, và hút thuốc. Vui lòng xem trang mạng menil.org/visit/menil-part-policy để biết rõ các nội quy và quy định cấm.

Tờ hướng dẫn tiếng Việt được bảo trợ bởi the SunTrust Foundation.

Nhà Sách Menil Collection
1520 Sul Ross Street
Thứ Tư – Chủ Nhật,
11 giờ sáng – 7 giờ tối
713-535-3180
Facebook và Instagram
@MenilBookstore

Bistro Menil
1513 West Alabama Street
Thứ Tư, Năm, Chủ Nhật,
10 giờ sáng – 9 giờ tối
Thứ Sáu, Bảy,
10 giờ sáng – 10 giờ tối
713-904-3537, bistromenil.com

Các Công Viên
Mở cửa từ sáng đến chiều mỗi ngày

Bên trong các tòa nhà Bảo Tàng

Vui lòng tránh sờ vào các tác phẩm nghệ thuật và tôn trọng các khu vực ngăn chặn trên sàn nhà.

Không được ăn uống.

Ba lô phải đeo một bên vai.

Để giữ cho không khí yên tĩnh và tạo điều kiện để thưởng lãm các tác phẩm nghệ thuật, xin cấm chụp ảnh bên trong viện bảo tàng Menil. Chụp ảnh không mục đích thương mại chỉ bên ngoài các tòa nhà triển lãm, tiền sảnh, và hành lang.

Vào Cửa Miễn Phí Thường Niên

Gọi số 713-525-9400 hoặc gửi email đến info@menil.org để biết thêm chi tiết.

Ảnh: J. Griffis Smith

THE MENIL COLLECTION

Hướng dẫn tham quan

